

# Bosch Rexroth Korea



**WE MOVE.  
YOU WIN.**



# Bosch Rexroth – WE MOVE. YOU WIN.

보쉬 그룹 주요 실적  **BOSCH**

In 2021\*



**788**

억 유로  
매출



**32**

억 유로  
운영 EBIT



**401,300**

전 세계 직원수  
연말 기준



**440**

60 개국 이상의  
자회사 및 지사

Excerpt Corporate Presentation of the Bosch Group | February 2022

# Bosch Rexroth – WE MOVE. YOU WIN.

보쉬 사업 부문  **BOSCH**



모빌리티 솔루션



산업 기술

구동 및 제어 기술  
(보쉬렉스로스)  
보쉬 컨넥티드 산업  
로버트 보쉬 제조 솔루션



에너지 및 빌딩 기술



소비재

Excerpt Corporate Presentation of the Bosch Group | February 2022

# Bosch Rexroth – WE MOVE. YOU WIN.

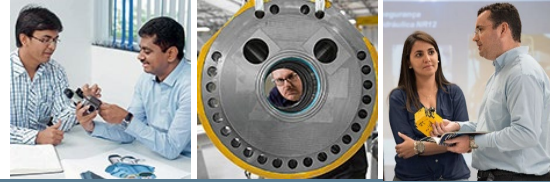
## 보쉬렉스로스\_작은 것에서부터 큰 것 까지



모든 기계



각각의 프로젝트



글로벌 강점을 현지 시장으로



평생 지원 서비스 제공



세계 최첨단 기술 제공



대형부터 초소형까지



다양한 애플리케이션, 다양한 산업



강력한 팀워크 기반

# Bosch Rexroth – WE MOVE. YOU WIN.

## 보쉬렉스로스\_다양한 기술. 하나의 정확한 솔루션으로



어셈블리  
기술



전기 전자  
제어 기술



기어 박스  
기술



산업 유압



리니어 모션  
기술



증장비 유압 및  
사물 인터넷



모바일  
로봇



몰딩 및  
캐스팅 기술



생산  
어시스턴트  
(APAS)



저항 용접  
기술



타이트닝 및  
조이닝 기술



익스트림  
엔지니어링\*

\* Large project business in Boxtel 는 2022년 5월 31일까지 보쉬 렉스로스에 포함될 예정 - 합병 관리 승인 대상

# Bosch Rexroth – WE MOVE. YOU WIN.

## 보쉬렉스로스의 글로벌 네트워크



글로벌  
전문성

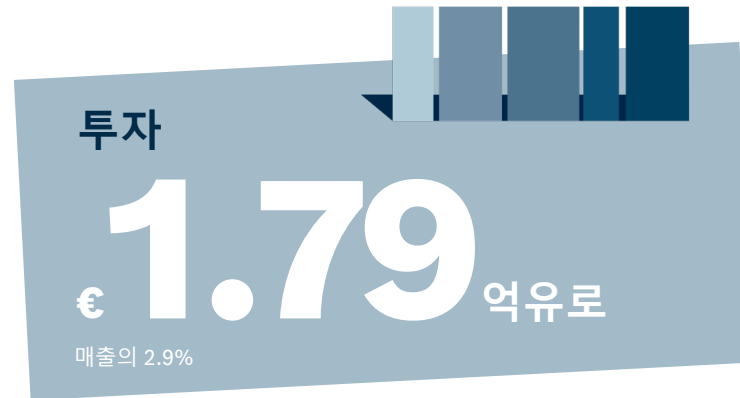
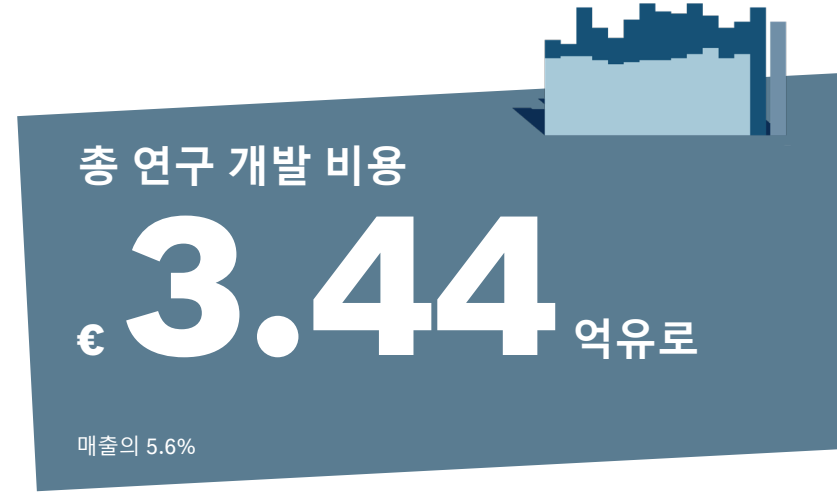
현지 시장  
맞춤형  
솔루션



국제  
프로젝트  
관리

# Bosch Rexroth – WE MOVE. YOU WIN.

## 보쉬렉스로스 글로벌 매출 및 현황



2021년 12월 기준

# Bosch Rexroth – WE MOVE. YOU WIN.

## 보쉬렉스로스코리아 현황 2021



1134

억원  
영업 매출



160

직원 수  
연말 기준



두개의 거점 오피스 및  
세일즈 파트너

# Bosch Rexroth – WE MOVE. YOU WIN.

## 보쉬렉스로스코리아 위치

### 영업 사무소 (용인)

- 중장비 부문
- 산업 유압 부문
- 공장 자동화 부문
- 교육센터\_ 전기전자제어



### 본사 (부산)

- 중장비 부문
- 산업 유압 부문
- 공장 자동화 부문
- 서비스
- 물류창고
- 교육센터\_ 산업 유압



# Bosch Rexroth – WE MOVE. YOU WIN.

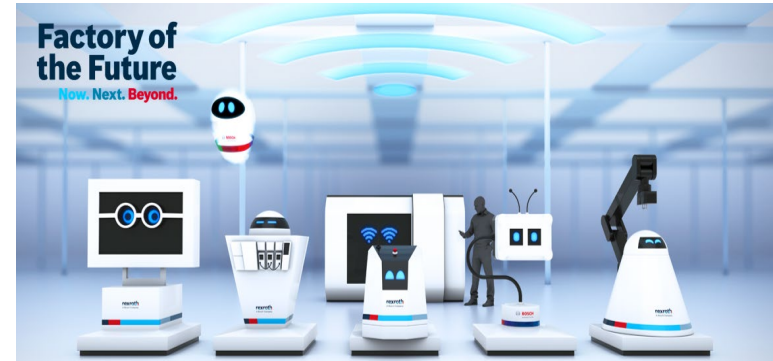
## 보쉬렉스로스코리아 사업 부문



중장비 부문



산업 유압 부문



공장 자동화 부문

# Bosch Rexroth – WE MOVE. YOU WIN.

## 보쉬렉스로스코리아 | 중장비 부문



### 주요 제품

- 펌프 및 모터
- 컴팩트 유압
- 트랜스미션 유니트
- 중장비 컨트롤
- 전자식 중장비 및 시스템

### 주요 어플리케이션

- 건설 중장비
- 굴삭기
- 하역운송장비
- 농업 임업 장비

### 주요 고객사

- 현대 두산 인프라코어
- 현대건설기계
- 볼보건설기계
- 전진건설로봇
- 현대에버다임



펌프 및 모터



컨트롤 밸브



중장비 컨트롤러



건설 중장비



하역 운송장비

# Bosch Rexroth – WE MOVE. YOU WIN.

## 보쉬렉스로스코리아 | 산업 유압 부문



### 주요 제품

- 펌프 및 모터
- 산업용 유압 밸브
- 산업용 컨트롤 유닛
- 파워 유닛 및 실린더

### 주요 어플리케이션

- 제철 및 프레스
- 하역운송장비
- 해양 및 선박
- 사출기
- 에너지 산업 (파워 플랜트, 수소 충전소)
- 토목 건설
- 무대 기술

### 주요 고객사

- 현대 중공업
- 두산에너지빌리티
- 포스코
- 엔겔
- 현대로템



펌프 및 모터



산업용 유압 밸브



파워 유닛



제철 및 프레스



하역 운송장비



해양 및 선박

# Bosch Rexroth – WE MOVE. YOU WIN.

## 보쉬렉스로스코리아 | 공장 자동화 부문

**Factory of the Future**  
Now. Next. Beyond.



### 주요제품

- 모션컨트롤러
- 서보 드라이브 및 모터
- LMS
- 리니어 모듈
- 스마트 솔루션 패키지
- 리니어 가이드 레일

### 주요 어플리케이션

- 디스플레이 및 배터리
- 반도체 및 태양광
- 공작기계
- 자동차

### 주요 고객사

- 삼성 디스플레이/ SDI
- LG 에너지솔루션
- SK 온
- 현대 자동차
- 화천 공작기계



전기 드라이브 및 컨트롤



리니어 가이드 레일



디스플레이 및 배터리



공작기계



자동차

# Bosch Rexroth – WE MOVE. YOU WIN.

## 보쉬렉스로스코리아 서비스



Ready to keep you moving.

Rexroth Service. The original

### 주요 서비스

- 헬프 데스크
- 수리 및 테스트
- 필드 서비스
- 오리지널 스페어 파트
- 개조 및 현대화
- 고객 교육

### 주요 제품

- 유압 펌프 및 모터
- 유압 밸브
- 기어박스
- 대형 유압 실린더
- 대형 유압 드라이브
- 서보 모터
- 파워 서플라이 및 서보 드라이브
- PLC & CNC



스페어 파트



수리



필드 서비스



현대화

# Bosch Rexroth – WE MOVE. YOU WIN.

## 보쉬렉스로스코리아 기술 교육



**rexroth**  
A Bosch Company

### [한국내 기술 교육 센터]

- 산업 유압 (부산 본사)
- 전기 전자 제어 (용인 사무소)
- 직선 운동 기술 (용인 사무소)

### [기술 교육 스케줄 및 연락처]

- 2022년 기술 교육 스케줄  
<https://www.boschrexroth.com/ko/kr/academy/korea-trainings/>
- 교육센터 연락처  
Tel. 051-260-0787  
e-mail. [info@boschrexroth.co.kr](mailto:info@boschrexroth.co.kr)

# Bosch Rexroth – WE MOVE. YOU WIN.

## 보쉬렉스로스코리아 경영진



**김신 대표**

Joint Representative Director  
(DCEA/SKR, CEO)



**하천욱 대표**

Joint Representative Director  
(DCEA/COR-KR, CFO)

# Bosch Rexroth – WE MOVE. YOU WIN.

## 보쉬렉스로스코리아 연혁

### 1991–1999



유압에서 멀티 기술 공급업체로 전환

- 1991 (주)렉스로스 세기 설립\_부산  
(만네스만 렉스로스 65% / 세기 35%)
- 1999 세기와와의 합작관계 종결

### 2000



- 통합 멀티 기술 솔루션 제공을 위한 움직임
- 2000 (주)만네스만 렉스로스 코리아 설립

### 2001–2017



소프트웨어 기반 및 상호 연결 가능한 구동 및 제어 솔루션을 위한 단일 브랜드로 전환

- 2001 (주)보쉬렉스로스코리아 설립  
(Bosch Rexroth AG의 100% 자회사)
- 2004 (주)스카텍 합병
- 2009 자동화 시장 LT 모듈사업 개시
- 2013 부산 본사 준공 (신공장)  
공압 사업부 분사

### 2018– today



디지털 혁신 미래로 나아가다

- 2018 김신 대표 취임 (1월1일)  
보쉬렉스로스 new branding 도입
- 2021 (주)보쉬렉스로스코리아 설립 30주년  
김신, 하천욱 공동대표 선임 (4월16일)



**WE MOVE.  
YOU WIN.**